

CONCURSO NACIONAL DE  
**TEXTOS  
DE AMOR**  
MUSEU NACIONAL DA IMPRENSA

**14 a 21 de Fevereiro 2011**  
Entrada e Estacionamento Gratuitos

**Regulamento e Ficha de Inscrição**

**. Sede do Museu**

**. Sítio Oficial**

[www.museudaimprensa.pt](http://www.museudaimprensa.pt)

**MORADA**

Estrada Nacional 108, nº 206  
(a montante da Ponte do Freixo)  
4300-316 Porto

tel. 22 530 49 66 | fax 22 530 10 71

e-mail [mni@museudaimprensa.pt](mailto:mni@museudaimprensa.pt)

**SÍTIO OFICIAL** | [www.museudaimprensa.pt](http://www.museudaimprensa.pt)

**HORÁRIO**

**ABERTO TODOS OS DIAS,**  
incluindo **Domingos e Feriados,**  
entre as **15h** e as **20h**



---

---

**PRÉMIOS**

---

---

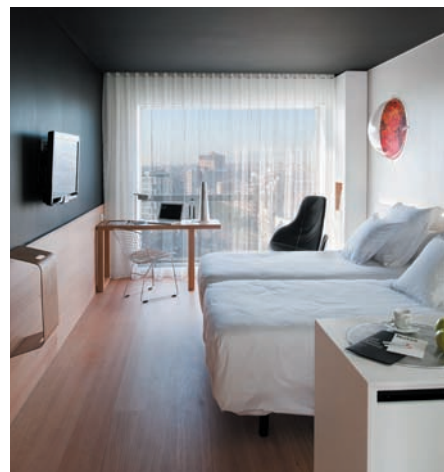
**Viagem / Estadia**  
**BARCELONA (2 pax)**

**RYANAIR**

**Barceló**

Sants

Porto - Barcelona

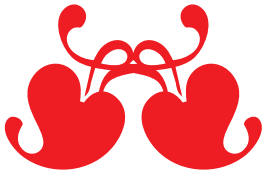


**Cruzeiro no**  
**RIO DOURO (2 pax)**

**DOUROAZUL**



**LIVROS E CD-ROMS**



CONCURSO NACIONAL DE  
**TEXTOS DE AMOR**  
MUSEU NACIONAL DA IMPRENSA

DATA

NOME

MORADA

HAB. ACADÉMICAS

TELEFONE

PROFISSÃO

DATA DE  
NASCIMENTO

linha de preenchimento facultativo



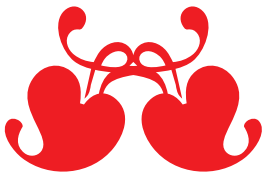
APOIO

**RYANAIR**

**Barceló** | Sants

**DOUROAZUL**





CONCURSO NACIONAL DE  
**TEXTOS DE AMOR**  
MUSEU NACIONAL DA IMPRENSA

# CONCURSO DE TEXTOS DE AMOR

## REGULAMENTO 2011



Fazendo do “Dia dos Namorados” o mote, o MUSEU NACIONAL DA IMPRENSA promove um concurso, de âmbito nacional, destinado a premiar os melhores Textos de Amor.

**DESCRIÇÃO** Pretende-se que cada concorrente redija uma mensagem de amor criativa, em prosa ou poesia, com um tamanho **máximo de 50 linhas**.

**OBJECTIVOS**

- . Valorizar a escrita de textos de carácter amoroso;
- . Reforçar as potencialidades criativas;
- . Activar as capacidades de expressão escrita;
- . Promover a divulgação de textos inéditos de índole romântica.

**DESTINATÁRIOS** Podem concorrer crianças, jovens e adultos, residentes em qualquer parte do País, ou sendo portugueses no estrangeiro.

**DURAÇÃO** **14 a 21 de Fevereiro de 2011.**

**CONDIÇÕES DE CANDIDATURA**

1. Os textos concorrentes devem ser redigidos num impresso/formulário próprio, disponível nas instalações do **MUSEU NACIONAL DA IMPRENSA** ( E.N. 108, nº 206 / 4300-316 Porto ) e no **SÍTIO OFICIAL** ( [www.museudaimprensa.pt](http://www.museudaimprensa.pt) );
2. Cada participante poderá concorrer com um ou mais textos, desde que o faça em impressos/formulários separados;
3. Só serão admitidos a concurso os textos cujo impresso/formulário esteja devidamente preenchido (nome, data de nascimento ou idade, morada e telefone do autor) e datado;
4. Qualquer participante pode concorrer com pseudónimo, desde que envie, em correio separado, a identificação exigida. O respectivo envelope será aberto durante a reunião do júri, após a atribuição dos prémios.

**CRITÉRIOS DE VALORIZAÇÃO**

1. Criatividade;
2. Correção linguística;
3. Qualidade literária.

**DIVULGAÇÃO**

1. Os textos que obtiverem melhor classificação serão divulgados, a par dos respectivos autores, através da Internet, num espaço próprio criado para o efeito no **SÍTIO OFICIAL** e através da imprensa;
2. Os trabalhos premiados poderão ser publicados pelo **MUSEU NACIONAL DA IMPRENSA** em edição sem fins lucrativos, não cabendo aos autores qualquer reclamação de direitos;
3. Caso sejam editados com fins lucrativos, a repartição de direitos será feita em partes iguais, entre o(s) autor(es) e o **MUSEU NACIONAL DA IMPRENSA**.

**JÚRI** O júri será constituído por um número ímpar de membros. As suas decisões serão soberanas e definitivas, não podendo ficar sujeitas a qualquer tipo de recurso ou reclamação.

**PRÉMIOS** Os prémios serão constituídos por viagens para duas pessoas e livros e/ou CD-Roms.

**CONTACTOS** **MUSEU NACIONAL DA IMPRENSA** | Estrada Nacional 108, nº 206, 4300-316 Porto  
tel. 22 530 49 66 | fax 22 530 10 71 | e-mail [mni@museudaimprensa.pt](mailto:mni@museudaimprensa.pt)  
**SÍTIO OFICIAL** | [www.museudaimprensa.pt](http://www.museudaimprensa.pt)

**APOIO**

**RYANAIR**

**Barceló** | Sants

**DOURAZUL**



Metro do Porto